



Technische Lijst
Grote Zaal

2017

dnk

Grote Zaal





Algemeen

Grote Zaal	Aanvangstijd	20.00 uur
	Type zaal	Lijsttoneel
Zitplaatsen	Totaal	876
	Zaal	428
	1e balkon	174
	2e balkon	153
	Orkestbak	104
	Regie eiland	17
Vloer	Type	Parket (Keroewing)
	Max. Belasting	500 kg/m ²
	Balletvloer	Zwart (20m breed)
	Kabelgoten	Rondom speelvlak
Voordoek	Kleur	Rood
	Bediening	Linksvoor
	Beweging	Grieks (handmatig) Wagner (elektrisch)
Manteaux	Kleur	Nachtblauw
	Minimale opening	12,5m
	Maximale opening	16m
		Voor het stellen van het licht is aan beide kanten een personenlift
Portaalbrug	Kleur	Nachtblauw
	Maximale hoogte	9m
	Minimale hoogte	1m
Afstopping	Kleur	Nachtblauw
	Poten	11m x 4,78m (7 sets)
	Friezen	22m x 4m (7 stuks)
	Fond	2 (vast & tussenfond bestaande uit 3 delen)
	Horizontdoek	1 (20m x 11m)
	Gaas	2 (wit & zwart, 20m x 11m)
	Zijzwart	Aan rail, onder zijbruggen
	Doekenpijpen	2m & 1m, aan elkaar te schroeven



Diepte maten	Speelvlak	13m
	Achtermuur	18
	Voordoek	-1,2m
	Rand voortoneel	-6m
	Rand orkestbak	-2m
Breedte maten	Speelvlak links	10m
	Speelvlak rechts	10m
	Muur links	20m
	Muur rechts	20m
	Vaste opening	16m
Hoogte maten	Speelvlak	23m
	Zijtoneel	9,5m
	Vaste opening	16m
	Podium t.h.v. rij 1	1m
Regie eiland zaal	Oppervlakte	10m ² (5m breed x 2m diep)
	Aansluitingen geluid	1x LK150 systeem 6x AES patch (4x in & 2x out) 5x MADI patch 2x Intercom kanalen (A+B) 1x 16A CEE form (5-polig) 1x WCD 4x schuko
	Aansluitingen licht	3x DMX out 1x DMX in 1x 16A CEE form (5-polig) 1x WCD 4x schuko (1x licht & 1x geluid)



Logistiek

Laden & lossen

Lossen kan in het loadingdock. Vrachtwagens kunnen in overleg blijven staan. Personenauto's parkeert u in de parkeergarage naast het loadingdock. U heeft directe toegang tot de kleedkamers via de Artiesteningang op parkeerdek -1. Rond het gebouw is het verboden of betaald parkeren. Een uitrijkaart is verkrijgbaar bij de voorstellingsbegeleider of bij de informatiebalie voor € 3,50 p/s.

Touringcars kunnen niet bij het gebouw blijven staan, maar kunnen terecht bij de Zendmastweg (zie techniek algemeen).

De drie docks hebben een hydraulische dock leveler van 2,10m breed. Eén dock heeft ook een hydraulische lift met gesegmenteerde afrijklep.

Toegang naar de Grote Zaal is gelijkvloers, afstand 45m naar midden toneel. De sluisdeur tussen loadingdock en zaal is 4,40m breed en 3,20m hoog.

Laadhulpen

Steekkarren, plateauwagens, hondjes, plaatwagens & palletwagens.

Hoogwerker

Dingli AMWP 9-2000: Zelfrijdend, max. plateauhoogte 9 meter.

Electra

Algemeen

4x 125A CEE-form (5-polig)

toneel links voor
toneel links achter
toneel rechts voor
toneel rechts achter

3x 63A CEE-form (5-polig)

toneel links voor
toneel rechts voor
1x achtertoneel (loading dock)

10x 32A CEE-form (5-polig)

toneel links voor
toneel rechts voor
zaalbruggen links & rechts
portaalbrug midden
zijbrug links midden
zijbrug rechts midden
achterbrug



Trekkenwand

Bediening	Type Merck	Computergestuurd Trekwerk (TNM)
	Programmeerbare trekken	60
	Trek lengte	22m
	Trek doorsnede	5cm
	Aantal kabels per trek	8
	Maximale trekbelasting	500kg
	Puntlast onder kabel	250kg
	Puntlast tussen kabels	250kg
	Maximum snelheid	1,8m/s
	Maximum trekhoogte	23m
	Minimum trekhoogte	0,1m
	Rideauschot	Onafhankelijk te bewegen van portaalbrug Maximaal 1 meter verschil met onderkant brug
	Sluiertrek	Max. last 500kg, puntlast 250kg Lengte 22m, maximale hoogte 23m
	Zijtrekken	2 Max. last 500kg, puntlast 250kg Lengte 11,8m, maximale hoogte 23m
	Zaaltrekken	2, niet aangesloten op TNM Max. last 500kg, puntlast 250kg Lengte 15,4m, maximale hoogte 11m
	Kettingtakels rollenzolder	10, beweegbaar op grid boven vloer Max. last 1.000kg Maximale hoogte 28m, snelheid 8m/min
	Bedieningslocatie	Toneel links, toneel rechts in overleg

Let op, trek 48 tot en met 51 zijn geblokkeerd als horizonbatterij wordt gebruikt.

Dit in verband met de plaatsing & grootte van de horizonbatterij.



Lichtinstallatie

Dimmers

3x EURODIM Twin Tech (ADB)

180x 3kW (DimSwitch 4 x 3kW thyristors)

24x 5kW (DimSwitch 3 x 5kW thyristors)

2x Dimmer Flightcase 24-kanaals DIG12 (zwerfdimmers)

6x CEE-form 16A 3p + 6x Schuko

6x 16 pol harting

1x TTL DimmyPack (zwerfdimmers)

6x CEE-form 16A 3p + 16 pol harting

1x TTL DimmyBlock (zwerfdimmers)

12x CEE-form 16A 3p + 2x 16 pol harting

Computers

LT-Light Hydra Sky 48

LT-Light Hydra Sky TOUR

inclusief afstandsbediening voor stellen

DMX

Volledig vrij te patchen via patchpaneel (toneel links)

Aansluitingen in regie, cabine, toneel, orkestbak, volgspotplaatsen & bruggen

Volgspot

2x volgspot

Robert Juliat Victor 1159 (1800W, 7°-14,5°)

Opgesteld boven 2e balkon, op statief

Hier zijn ook de volgsports van gezelschap te plaatsen

Armaturen Los materiaal (alle armaturen zijn CEE-form uitgevoerd)

PC 1 kW

ADB C103 (7°-61°)

Profielspot 1kW

Enizoom HPZ 115 D (16°-38°)

Fresnel 2kW

ADB F201 (12°-61°)

Par64

Medium

Par64 Floorspot

Narrow

Sixbar

Medium (8x Schuko uitgang)

Horizonbatterij

8x ADB ACP 1004 C

Viervoudige armatuur opstelling in vierkant.

Standaard filters 124, 195, 106 & 181.

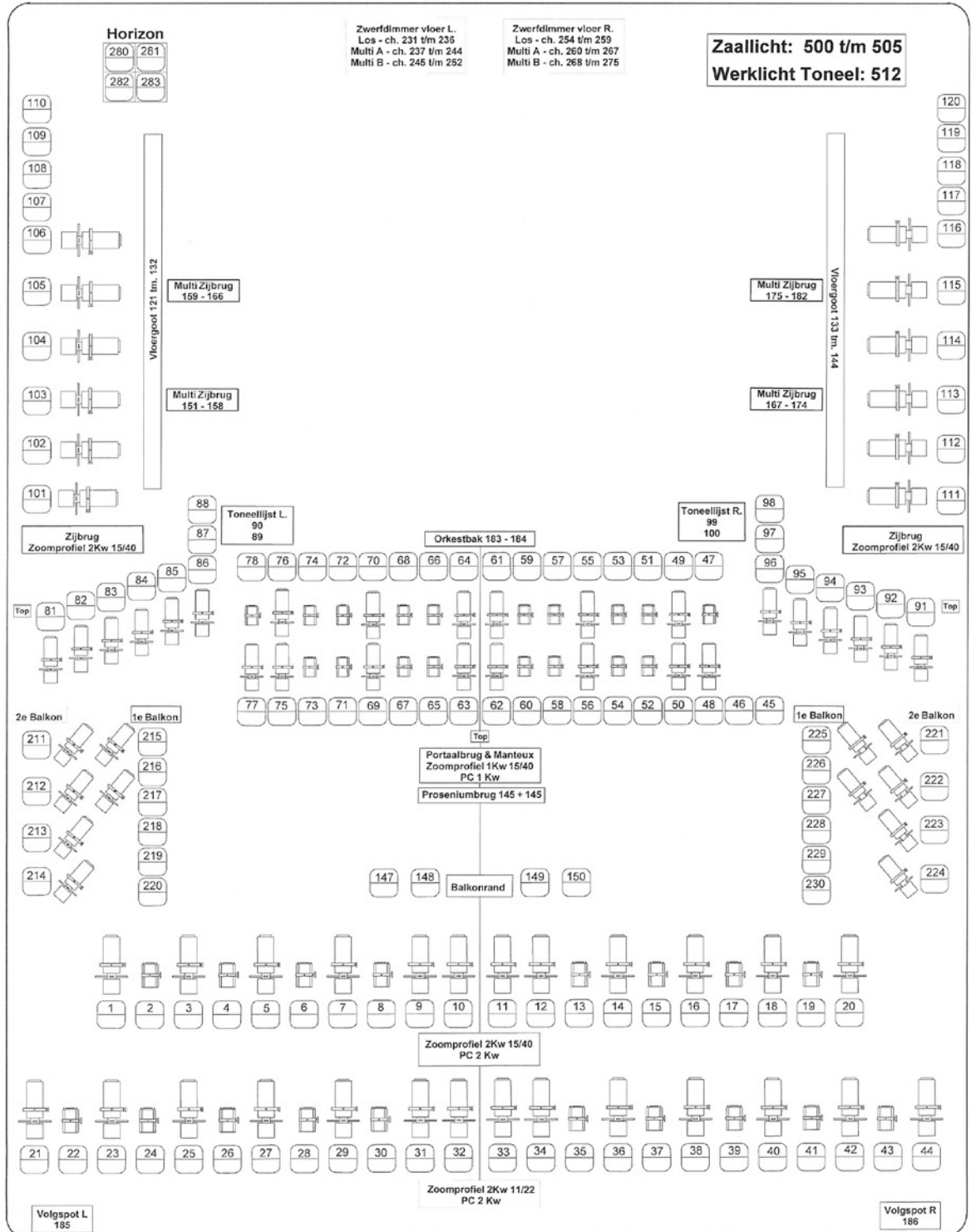


Beschikbare kleurenfilters

071	Tokyo Blue	147	Apricot
101	Yellow	151	Gold Tint
102	Light Amber	152	Pale Gold
103	Straw	156	Chocolate
104	Deep Amber	157	Pink
106	Primary Red	158	Deep Orange
107	Light Rose	161	Slate Blue
109	Light Salmon	164	Flame Red
111	Dark Pink	165	Daylight Blue
113	Magenta	166	Pale Red
114	Hamburg Frost	169	Lilac Tint
115	Peacock Blue	170	Deep Lavender
116	Medium Blue Green	174	Dark Steel Blue
117	Steel Blue	176	Loving Amber
118	Light Blue	179	Chrome Orange
119	Dark Vblue	180	Dark Lavender
120	Deep Blue	181	Congo Blue
121	Leaf Green	182	Light Red
122	Fern Green	194	Surprise Pink
124	Dark Green	195	Zenith Blue
126	Mauve	197	Alice Blue
128	Bright Pink	200	Double C.T. Blue
129	Heavy Frost	201	Full C.T. Blue
132	Medium Blue	202	Half C.T. Blue
134	Golden Amber	203	Quater C.T. Blue
135	Deep Golden Amber	205	Half C.T. Orange
136	Pale Lavender	212	L.C.T. Yellow
137	Special Lavender	213	White Flame Green
138	Pale Green	219	Fluorecent Green
141	Bright Blue	242	Fluorecent (4300K)
142	Pale Violet	251	1/4 White Diffusion



Lichtplan Grote Zaal



Notes:

Client / Title	
Theater De Nieuwe Kolk Lichtplot Grote Zaal [zaal-aanzicht]	
Drawn By:	Date:
M. Molenaar	NTS 09-08-2014
Issued For:	
DNK "Grote Zaal"	
Drawing No:	Rev:
2.2	1.1



Geluidsinstallatie

Mengtafels	Allen & Heath Preonus Yamaha	Zed 420 Studioline 24.4.2 o1V96
FOH	Martin Audio	W8LMDI Line Array (L+C+R) WMX (sub) WTM0.5 (frontfill) C115 (toneelrand) AQ6 (infill balkon 1) WTM0.5 (infill balkon 2)
Randapparatuur	TC Electronics XTA	M-One XL dual multi effects processor GQ-600 2x 30 band grafische equalizer
Versterkers	Powersoft	DueCanali 3904 dsp DueCanali 5204 dsp M50Q dsp M20D dsp
Processor	Peavey	MediaMatrix NION Ne
Monitoren	Tannoy Renkus Heinz Renkus Heinz	CPA12 (vast in manteaux) CF121M (PF1-200 amp) CF121S (PF1-500 amp, 12" sub)
Intercomsystemen	ASL Telex Wireless	PS19M Beltpacks PS29M Beltpacks TR700 Beltpacks
Draadgebonden microfoons	Shure AKG	SM57 SM58 Beta52a Beta57a Beta87a 451 (CK91) D112



	Sennheiser	e604 MD421
	Neumann	KMS105 KM184 KM185
	DPA	4011c
DI's	Radial Monarch	Pro 48 Active Direct Box DIB-100 Passive Direct Box
Draadloze microfoons	Sennheiser	EW500 G3 serie (beltpacks, handhelds & receivers)
Frequenties in gebruik	Intercom Muziek foyer Slechthorenden	522.300, 632.200, 632.700, 634.500, 637.00 626.750 863.150 & 863.350
Connectiviteit	Patchkast AES Toneel links Toneel rechts Toneel links achter Toneel rechts achter Intercom Stroom	Toneel links 24x in, 12x return 24x in, 12x return 4x in, 2x return 4x in, 2x return Diverse punten zowel lijn A als B Rondom vloer diverse punten

De eindregie van het geluidsniveau in en buiten de zalen is in handen van DNK.

Dit gebeurt op basis van ons Protocol Geluidsbeheersing, dat bij de afdeling Techniek is op te vragen.



Videosystemen

Beamers	Panasonic	PT-DZ870 (8500 ANSI-Lumen)
Projectiescherm	AV Stumpfl Monoblox-64 16:9 doorzicht scherm	
Losse schermen	AG Neovo	RX-W 42" (op kolom statief)
	AG Neovo	RX-W 32" (los op voet)

Podium elementen

Beamers	Nivtec	2x1 meter podiumdelen 20, 40, 60, 80 & 100 cm pootjes
----------------	---------------	--